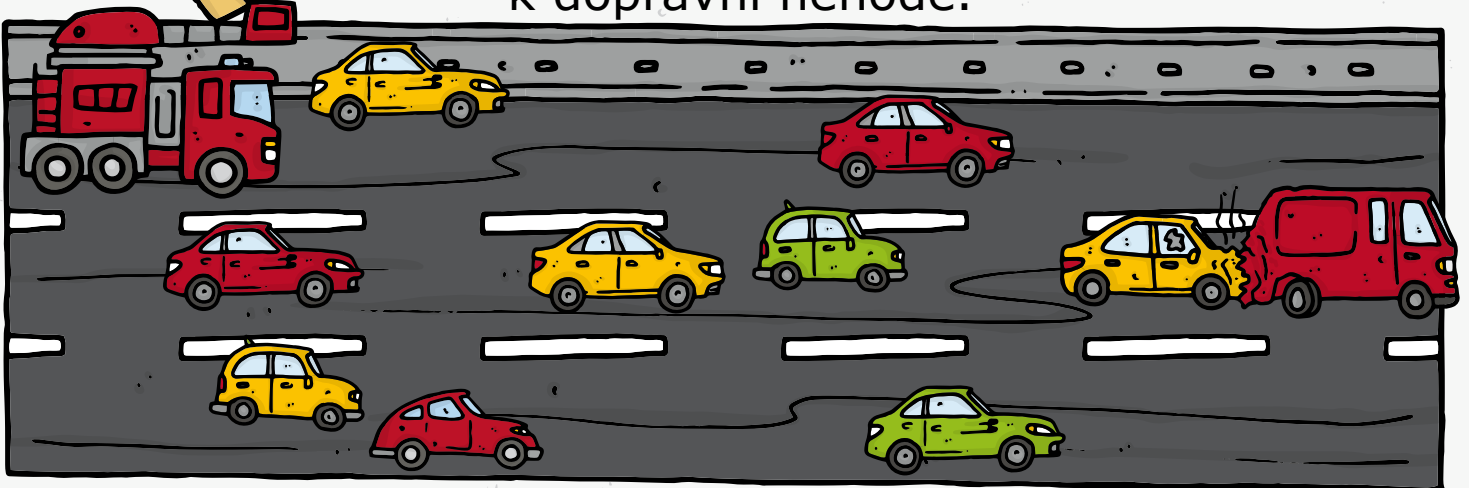
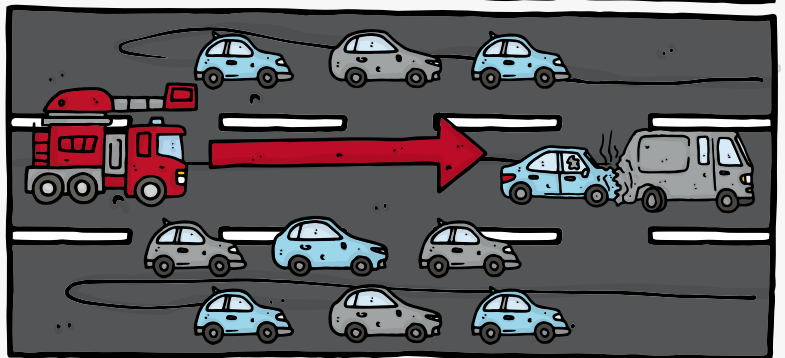


ZÁCHRANÁŘSKÁ ULIČKA

1 Najdi v provozu hasičům cestu k dopravní nehodě.



Když auta nejsou srovnaná, je cesta dlouhá a pomalá. Porovnej průjezd hasičů v prvním obrázku se záchrannářskou uličkou.



2 Spočítej v prvním obrázku počet:





+









+





+



+



3 Co do řady nepatří?

155

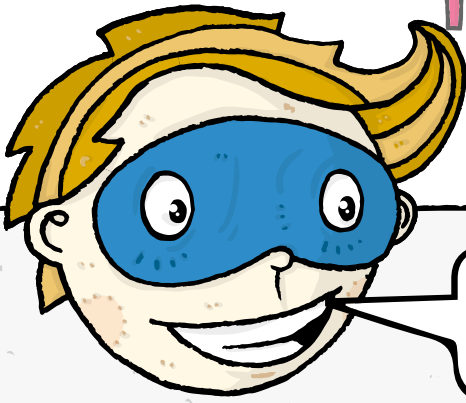
112

150

151

158





5

NEBEZPEČÍ

1 Co by se ti mohlo stát v případě, že se nepřipoutáš?

2 Pokud by ses stal svědkem dopravní nehody automobilu a cyklisty, jak bys reagoval? Co bys udělal?

3 Jaký by byl postup ošetření masivního tepenného krvácení?

4 Přiřaď názvy k obrázkům.



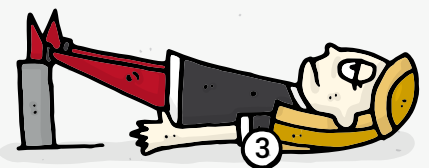
A

EURO POLOHA



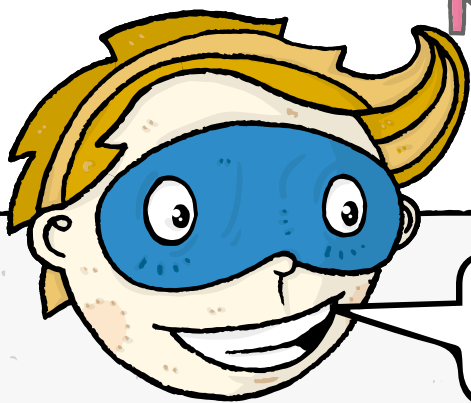
B

PROTIŠOKOVÁ POLOHA



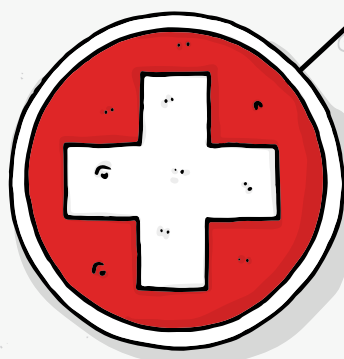
C

RESUSCITACE



V OHROŽENÍ

- 1 Dopln' myšlenkovou mapu, kde může být cyklista nebo chodec v ohrožení. Zdůvodni proč.

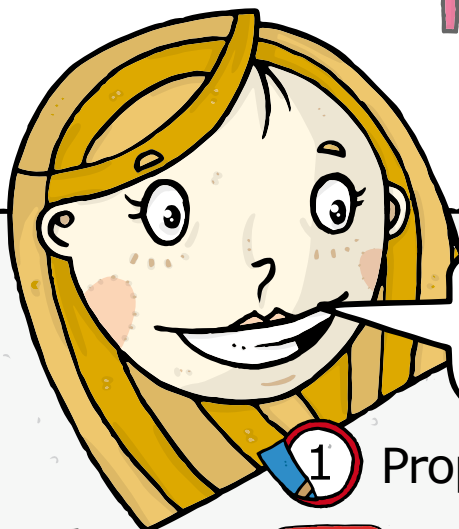


na dálnici

- 2 Přiřaď úraz k postupu ošetření.

- A Odřeniny B Tepenné krvácení C Nedýchá D Úpal
- použitím tlakového obvazu v místě rány
 - přemístění do chladu, dodržení pitného režimu
 - omýt proudem čisté studené vody
 - provádění nepřímé srdeční masáže, stlačování oběma rukama uprostřed hrudníku asi 100x za minutu

- 3 Co vše nahlásíš operátorovi 155 při ohlášení dopravní nehody: _____
- _____
- _____



STALA SE NEHODA

1 Propoj sloupečky mezi sebou.



150

Zdravotnická záchranná služba



158

Hasičský záchranný sbor



112

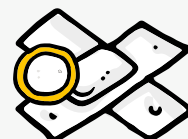
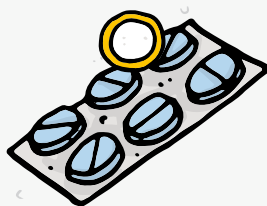
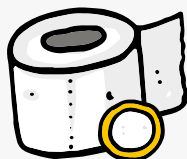
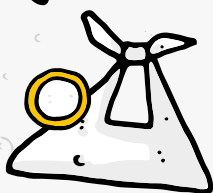
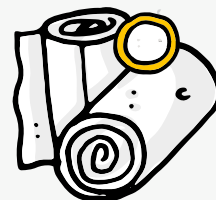
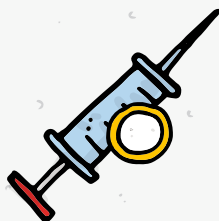
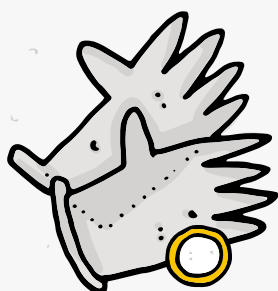
Policie České republiky

SOS

155

Linka tísňového volání

2 Vyber věci, které můžeš najít v lékárně.



3 Co dělat v případě, že budeš svědkem úrazu? Seřad' postup:

- Oslovím zraněného a zjistím, co se mu stalo.
- Zavolám na tísňovou linku 155.
- Představím se.
- Popíšu situaci.
- Poskytnu první pomoc podle pokynů operátora.
- Počkám na příjezd zdravotníků.
- Telefon neodkládám a netelefonuji s nikým jiným.